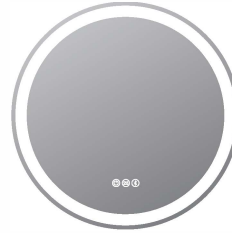


LED MIRROR

LED MIRROR



Instrucciones de uso

El espejo está equipado con 3 interruptores de sensor táctil, cuando la instalación está terminada y la alimentación conectada, la luz del sensor táctil se encenderá. sensor táctil se encenderá, se puede apagar por pulsación larga cuando la luz está apagada.

Para la luz



El primer sensor táctil es para la luz, un clic para encender/apagar la luz, un clic rápido para cambiar la temperatura del color, una pulsación larga para atenuar, la marca táctil parpadea cuando el brillo está en su punto más oscuro o más brillante.

Para el antivaho



El segundo sensor táctil es para la almohadilla antivaho, antes de ducharse podemos encenderlo, la zona de la almohadilla antivaho estaría despejada sin niebla después de terminar la ducha. de la almohadilla antivaho estará despejada y sin vaho al terminar la ducha. Apáguelo antes de salir.

Para el altavoz bluetooth



Tercer sensor táctil es para el altavoz bluetooth, cuando el poder conectado, tendrá una voz recordatoria significa que está listo para la conexión. Abrir la función bluetooth desde el teléfono personal o iPad, podemos encontrar una señal llamada "mirrór multimedia". Haga clic y conectar, entonces podemos reproducir música desde el teléfono, la música vendrá de los altavoces de la parte trasera del espejo. Apáguelo cuando esté libre, evitar que otros se conectan por accidente.

i Recordatorio

El Bluetooth sólo se puede conectar a un dispositivo. Si desea conectar un segundo dispositivo, desvincule el primero.

i Advertencia

1. Desconecte de la toma de corriente antes de poner o quitar piezas.
2. Es necesaria una estrecha supervisión cuando este espejo sea utilizado por niños o cerca de ellos.
3. Mantenga el cable alejado de superficies calientes.
4. Asegúrese de que la fuente de alimentación está desconectada antes de proceder a la instalación.
5. Desenchufe siempre todos los cables de alimentación antes de mover, probar el producto o reparar el producto.
6. No lo utilice al aire libre.

Technical information



* Both vertical&horizontal installation are valid.

Size: 32"x24" (80x60cm)

Input: 100~120V

Power: 60W

LED: SMD2835/330PCS

Lumen: 1080LM

CCT: 3000/4000/6500K

Kits coming with the mirror



Expansion Tube
3+1



Screw
3+1



Wiring Cup
3

Tools needed for installation



Pencil



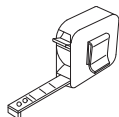
Screw Driver



Rubber Mallet

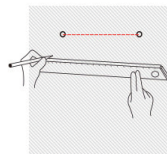
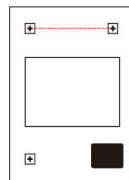


Electric Drill

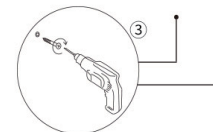
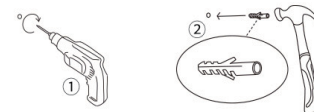


Tape Measure

Pasos para la instalación

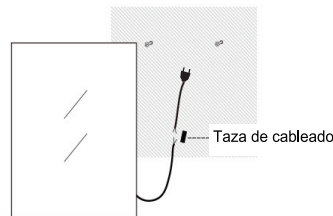


Medir la distancia entre los dos soportes en la parte posterior del espejo y utilizar un nivel para marcar la misma distancia en la pared.

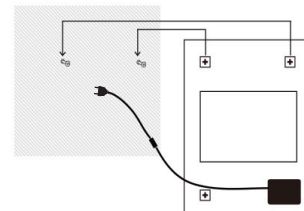


Utilice un martillo para clavar los anclajes plasticos en el agujero taladrado con un taladro eléctrico, a continuación, utilice el taladro eléctrico para atornillar los tornillos en los anclajes de plástico.

1 2
3 4



Si desea conectarse directamente al cable de alimentación, conecte el cable de alimentación de la pared al el cable de alimentación del espejo y apríetelo con la tapa del terminal. Recomendamos un electricista electricista profesional para la instalación.



Alinear los soportes detrás del espejo con los tornillos en la pared y colgarlo, la instalación se ha completado.

Kits que vienen con el espejo



Tubo Di Espansione
3+1



Vite
3+1



Taza de cableado
3

Herramientas necesarias para la instalación



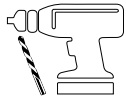
Matita



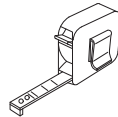
Cacciavite



Martello In Gomma

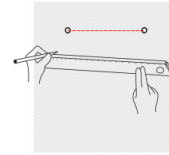
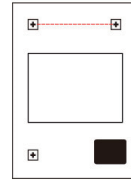


Trapano Elettrico

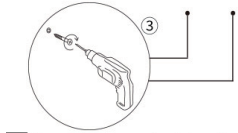
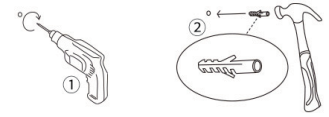


Nastro Metrico

Installation steps

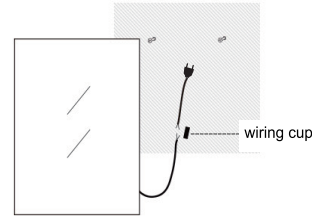


Measure the distance between the two brackets on the back of the mirror and use a level to mark the same distance on the wall.

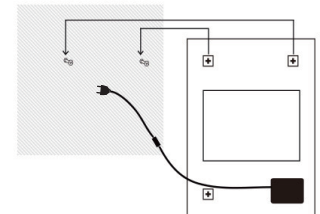


Use a hammer to drive the pastic anchors into the hole drilled with an electric drill, then use the electric drill to screw the screws into the plastic anchors.

1 2
3 4



If you want to connect directly to the power cable, connect the power cable on the wall to the mirror's power cable and tighten it with the terminal cap. We recommend a professional electrician for installation.



Align brackets behind the mirror with the screws on the wall and hang it, the installation is completed.

Instructions for use

The mirror is equipped with 3 touch sensor switch, when installation finished and power connected, the touch sensor light will be on, it can be turn off by long press when the light is off.

For the light

The first touch sensor is for the light, one click for light on/off, quick click on-off-on for color temperature changing, long press for dimming, the touch mark flashes when the brightness is at its darkest or brightest.

For the demister pad

Second touch sensor is for the demister pad, before having a shower we can turn it on, the demister pad area would be clear without any fog after we finish the shower. Turn it off before leaving.

For the bluetooth speaker

Third touch sensor is for the bluetooth speaker, when the power connected, it will have a reminder voice means that it is ready for connecting. Open bluetooth function from the personal phone or iPad, we can find a signal called "mirror multimedia". Click and connect, then we can play music from the phone, the music will come from the speakers backside of the mirror. Turn it off when it is free, avoid others connect it by accident.

Kind reminder

- Bluetooth is connectable to one device only. If you want to connect the second device, please unpair the first device.
- Mirror is fragile, we packed it in high-hardness cardboard box, but damage is inevitable. Any problem during installing or using, you can feel free to contact us.

Información técnica



* Son válidas tanto la instalación vertical como la horizontal.

Talla: 32"x24" (80x60cm)

LED: SMD2835/330PCS

Entrada: 100~120V

Lumen: 1080LM

Potencia: 60W

CCT: 3000/4000/6500K